

Anleitung gedrehte Box



Stempel Dich bunt



Material:

- Farbkarton im Maß 21 x 14,85 cm (1/2 Bogen Din A4)
- Designerpapier im Maß 6,5 x 20 cm
- Reste zur Dekoration

Anleitung:

- den Farbkarton an der kurzen Seite falzen bei 5,0 cm rechts und knapp 2,6 cm links
- mit der langen Seite anlegen und wie folgt falzen:
 - 2,5 cm nur unten - 5,0 cm nur oben - 7,5 cm nur unten - 10 cm nur oben - 12,5 cm nur unten - 15 cm nur oben - 17,5 cm nur unten - 20 cm komplett
- die diagonalen Falzlinien mit Lineal und Falzbein ziehen
- die kurzen Falze oben und unten einschneiden, Klebelasche zurecht schneiden, Ecken oben runden
- DSP gemäss Schnittmuster markieren (oben 4 - 8 - 12 - 16 cm, unten 2 - 6 - 10 - 14 - 18 cm), zurecht schneiden und aufkleben
- Box mittels Klebelasche zur Röhre schließen, Bodenlaschen zusammen kleben und auf der letzten Seite das DSP festkleben, dekorieren.

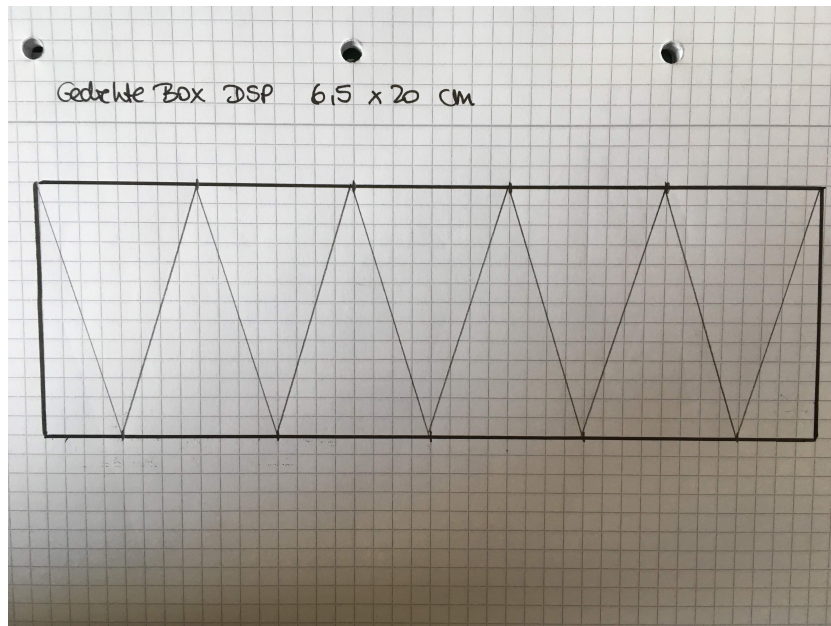
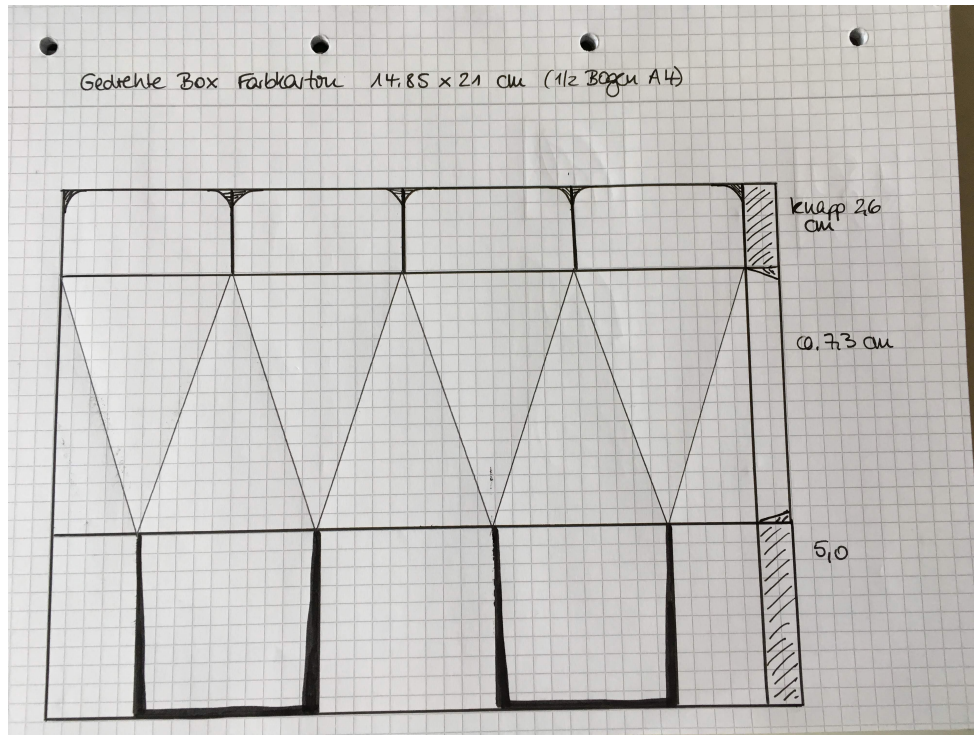
© Petra Rosenbaum
Bei Fragen helfe ich gerne weiter.
petra@stempeldichbunt.de

www.stempeldichbunt.de

Anleitung gedrehte Box



Stempel Dich bunt



© Petra Rosenbaum
Bei Fragen helfe ich gerne
weiter.
petra@stempeldichbunt.de

www.stempeldichbunt.de